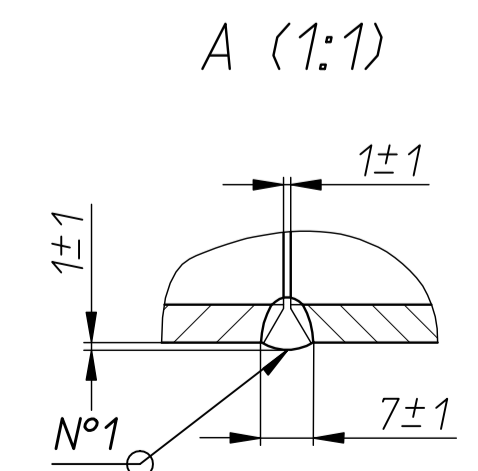


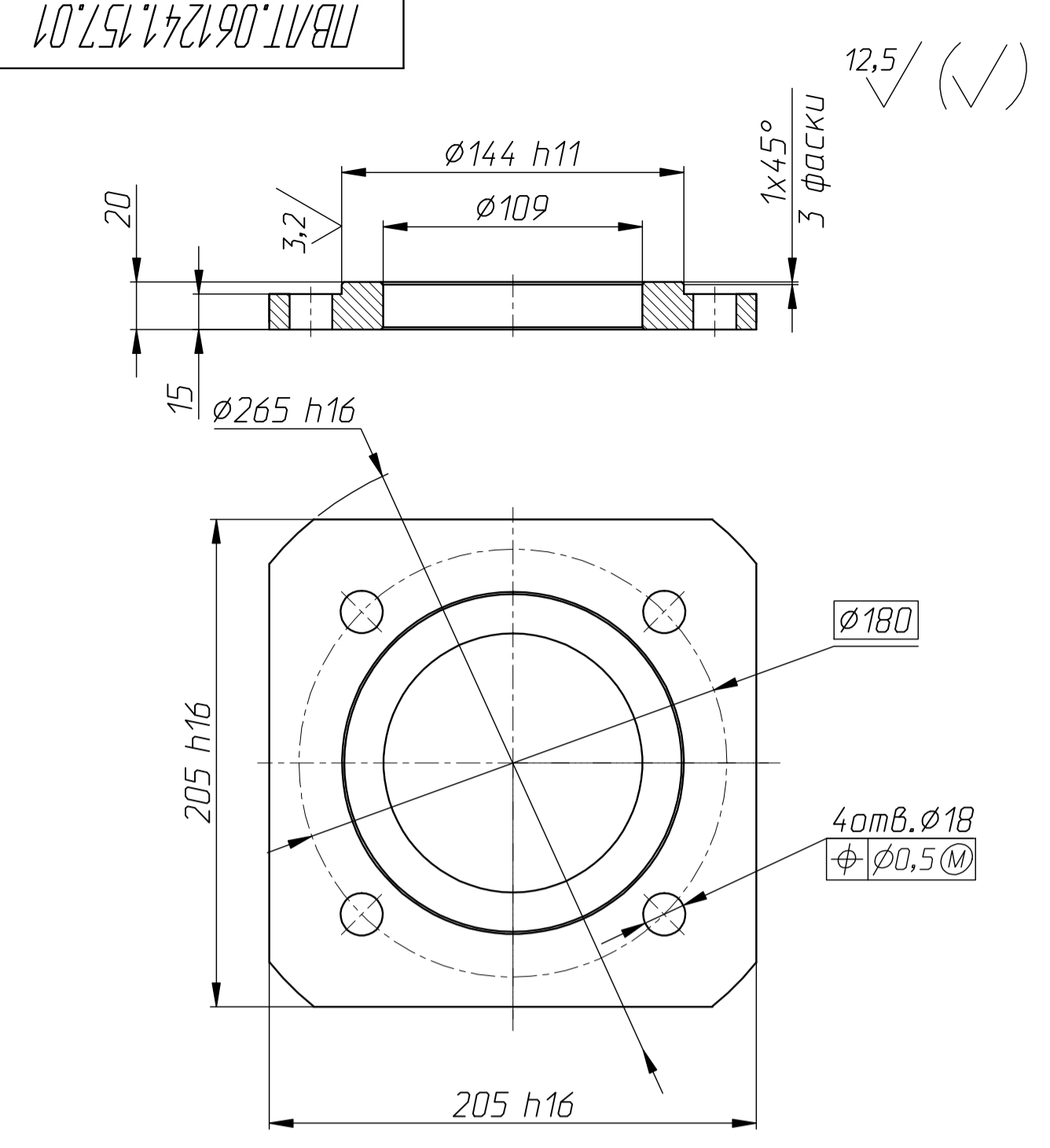
N шва	Обозначение или способ сварки шва	Конструктивные элементы шва	Кол. швов	Длина швов, м	Электрод или сварочная проволока (марка, тип, диаметр)
1	ГОСТ 14771-76-С17	ИИп	4	1,6	2св-06Х19Н9
2	ГОСТ 14771-76-Т1	Р-ИИп	3	1,2	2св-06Х19Н9



1. \*Размер для справки.  
2. Контроль сварных соединений внешним осмотром и измерениями по ГОСТ 3242-79.

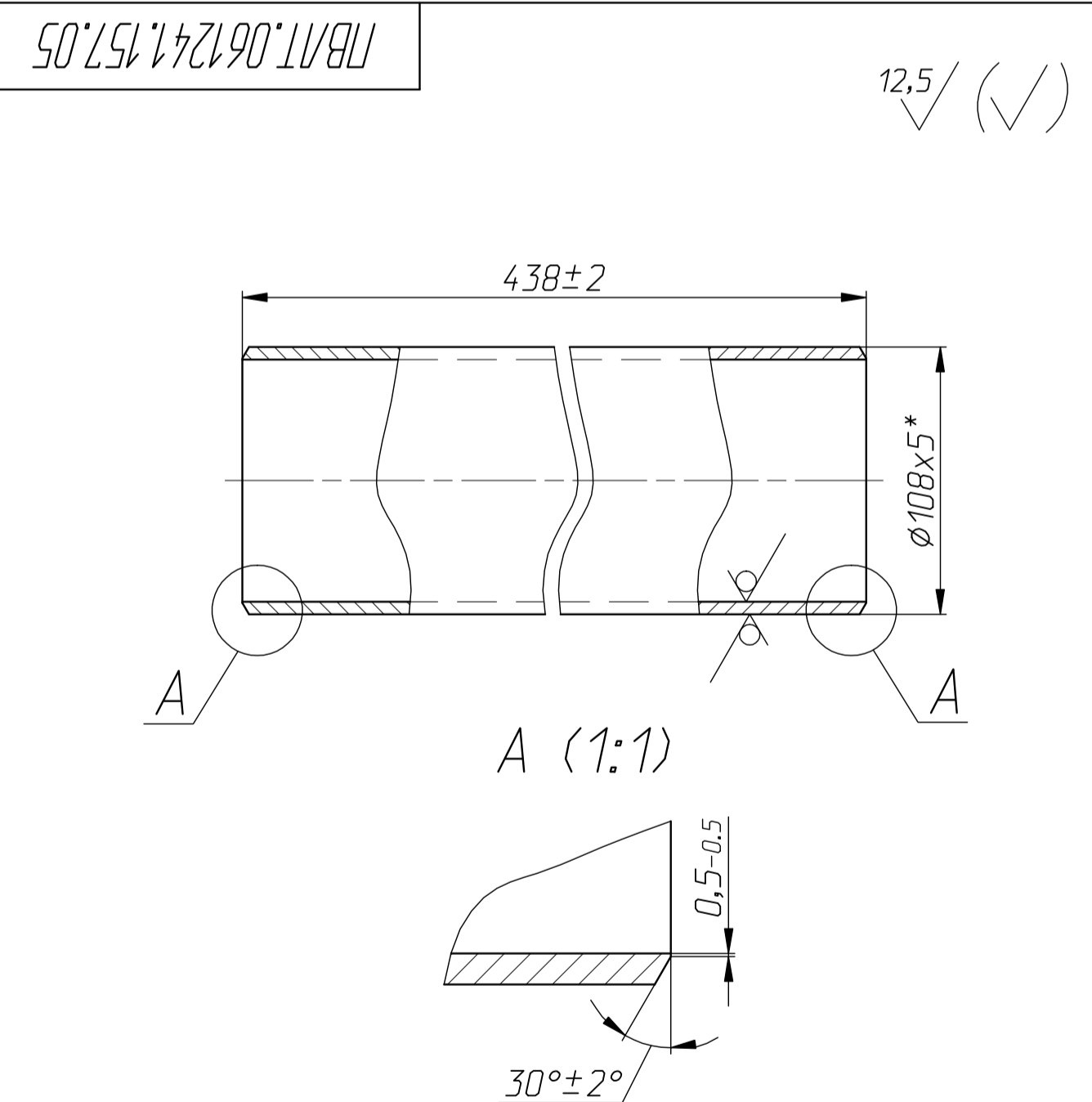
ПВЛТ.061241.157 СБ				
Изм.	Лист	N докум.	Подп.	Дата
Труба загрузки				
Лист	1	Листов	1	
НТЦ "ТЕХНОЛОГ"				
Копировал Формат А2				

ПВЛТ.061241.158 СБ



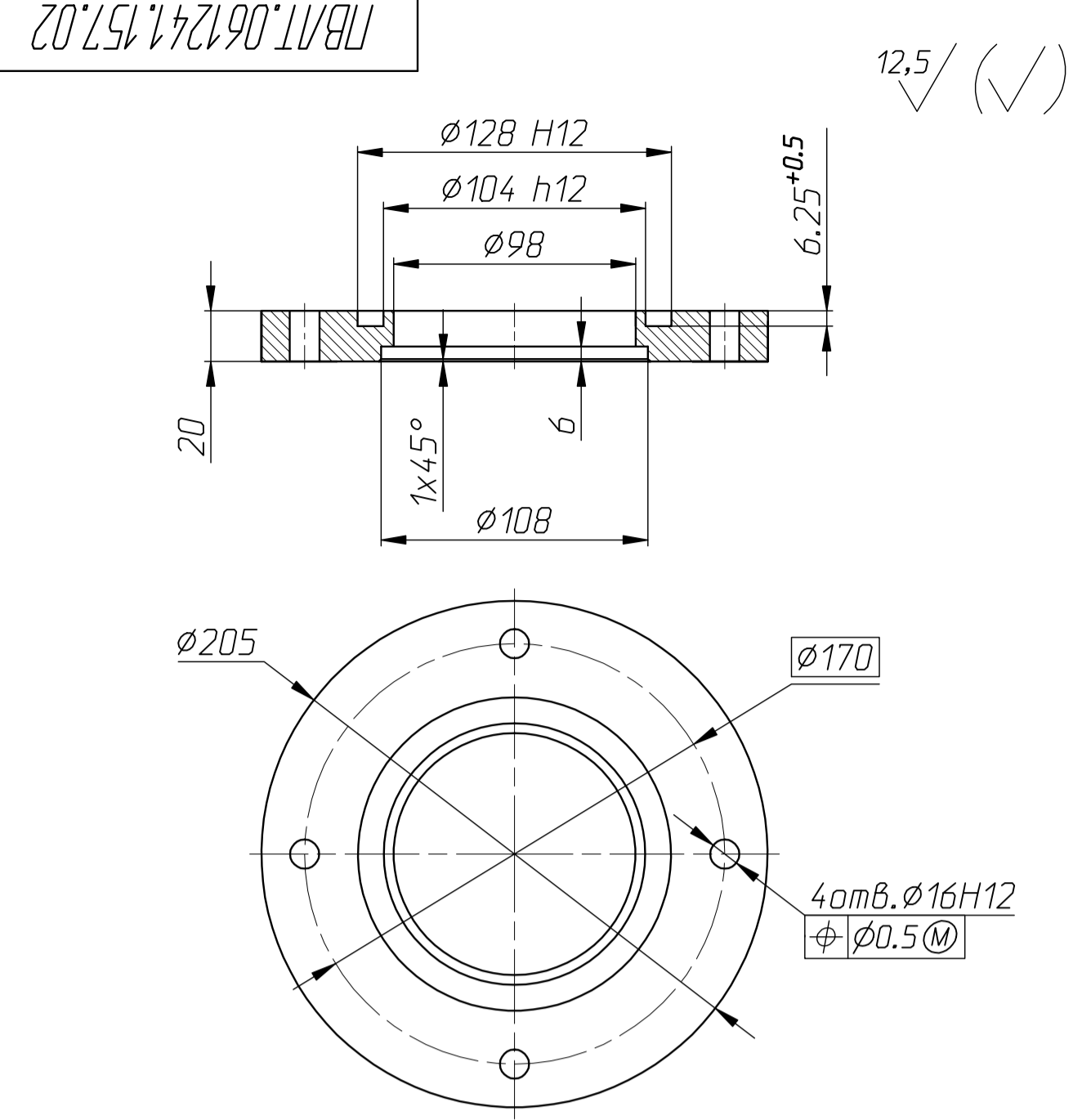
1. Гр.1 ГОСТ 25054-81.  
2. Неуказанные предельные отклонения размеров: Н14, h14, ±1/2.

ПВЛТ.061241.157.01				
Изм.	Лист	N докум.	Подп.	Дата
Фланец				
Лист	1	Листов	1	
Сталь 12Х18Н10Т ГОСТ 5632-72				
НТЦ "ТЕХНОЛОГ"				
Копировал Формат А4				



\*Размер для справок.

ПВЛТ.061241.157.05				
Изм.	Лист	N докум.	Подп.	Дата
Патрубок L=438				
Лист	1	Листов	1	
Труба 108x5-12Х18Н10Т ГОСТ 9941-81				
НТЦ "ТЕХНОЛОГ"				
Копировал Формат А4				



1. Гр.1 ГОСТ 25054-81.  
2. Неуказанные предельные отклонения размеров: Н14, h14, ±1/2.

ПВЛТ.061241.157.02				
Изм.	Лист	N докум.	Подп.	Дата
Фланец				
Лист	1	Листов	1	
Сталь 12Х18Н10Т ГОСТ 5632-72				
НТЦ "ТЕХНОЛОГ"				
Копировал Формат А4				

Формат	Зона	Поз.	Обозначение	Наименование	Кол.	Примечание
<u>Документация</u>						
A2			ПВЛТ.061241.157 СБ	Сборочный чертеж		
<u>Детали</u>						
A4	1		ПВЛТ.061241.157.01	Фланец	1	
A4	2		ПВЛТ.061241.157.02	Фланец	1	
A4	3		ПВЛТ.061241.157.03	Патрубок L=262	1	
A4	4		ПВЛТ.061241.157.04	Патрубок L=110	1	
A4	5		ПВЛТ.061241.157.05	Патрубок L=438	1	
<u>Стандартные изделия</u>						
	7		Отвод 30-108x5-12Х18Н10Т ГОСТ 17375-2001		1	
	8		Отвод 60-108x5-12Х18Н10Т ГОСТ 17375-2001		1	
<u>Материалы</u>						
			Аргон газообразный, сорт 1 ГОСТ 10157-79		м3	
			Проволока 3 Св-06Х19Н9Т		кг	
			Пруток СВИ-1 4-120		кг	
			ТЧ 4В-19-221-83			

ПВЛТ.061241.157				
Изм.	Лист	N докум.	Подп.	Дата
Труба загрузки				
Лист	1	Листов	1	
НТЦ "ТЕХНОЛОГ"				
Копировал Формат А4				