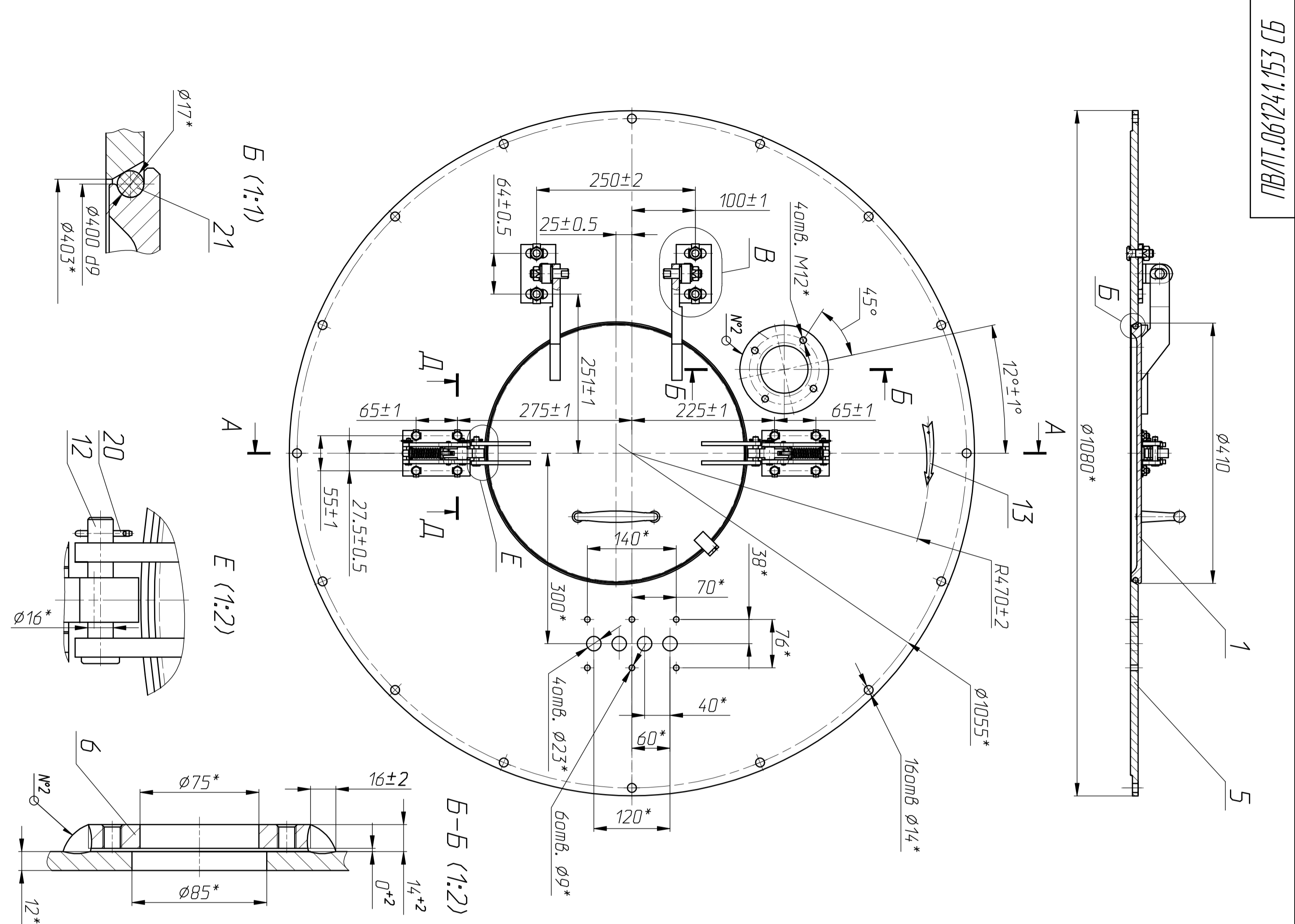


Инв.№подл.	Подп. и дата	Взам.инв.№	Инв.№удъл.	Подп. и дата



ПВЛТ.061241.153 СБ

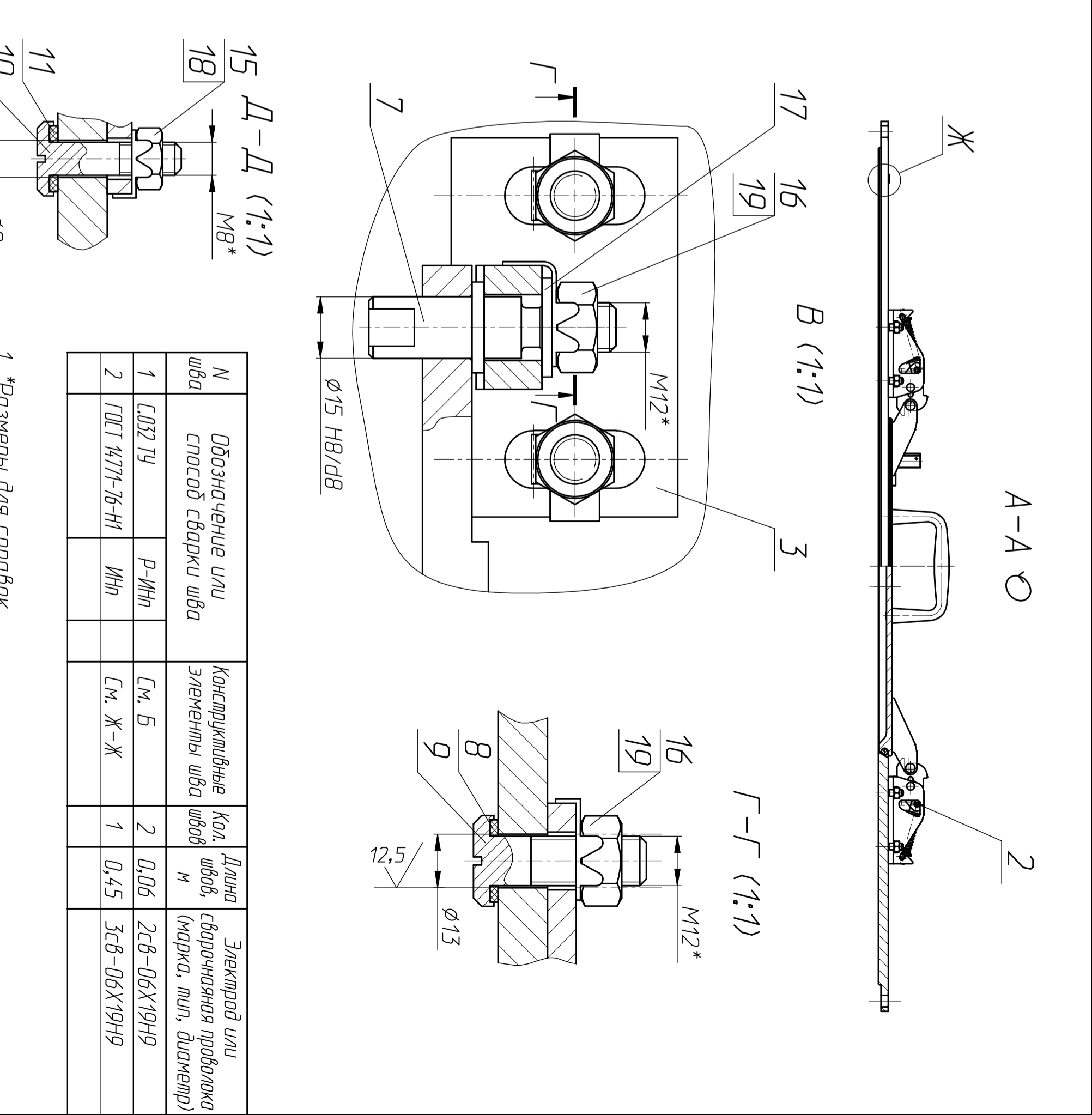
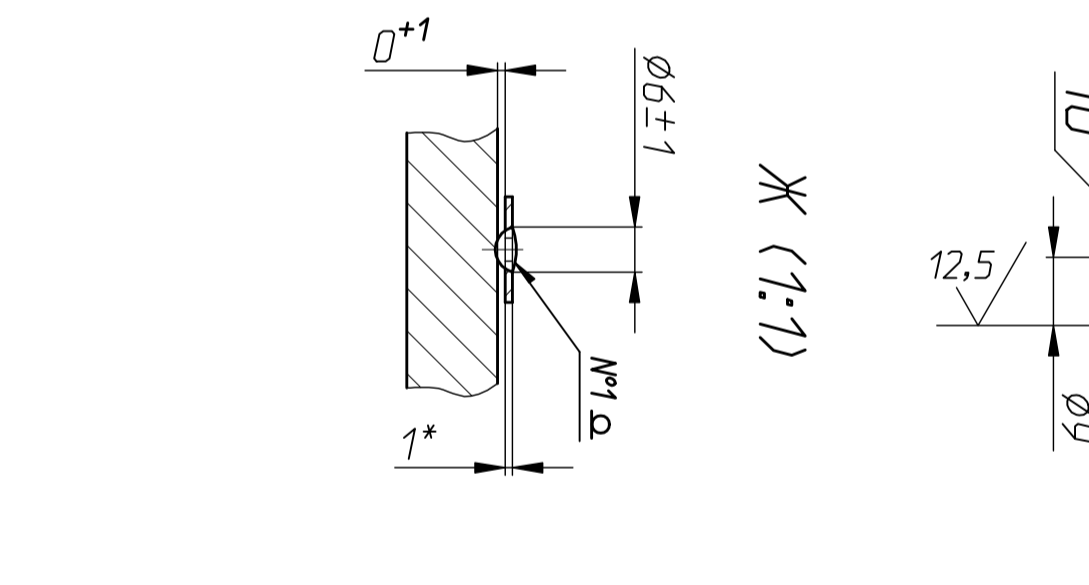
Формат	Зона	Поз.	Обозначение	Наименование	Кол-во	Примечание
<u>Документация</u>						
A2			ПВЛТ.061241.153 СБ	Сборочный чертеж		
<u>Сборочные единицы</u>						
A4	1		ПВЛТ.061241.154.00	Люк в сборе	1	
A4	2		ПВЛТ.061241.155.00	Замок	2	
A4	3		ПВЛТ.061241.156.06	Кранштейн	2	
<u>Детали</u>						
*	5		ПВЛТ.061241.153.01	Крышка	1	*А4х3
A4	6		ПВЛТ.061241.153.02	Фланец	1	
A4	7		ПВЛТ.061241.153.03	Шпилька	2	
A4	8		ПВЛТ.061241.153.04	Винт М12	4	
A4	9		ПВЛТ.061241.153.05	Прокладка	4	
A4	10		ПВЛТ.061241.153.06	Винт М8	4	
A4	11		ПВЛТ.061241.153.07	Прокладка	4	
A4	12		ПВЛТ.061241.153.08	Ось	2	
A4	13		СО44.314.014	Стрелка	1	

Изм./Лист	№ докум.	Подп.	Дата
Разраб.			
Пров.			
Нач.КБ			
Н.Контр.			
Утв.			

ПВЛТ.061241.153
Крышка передняя в сборе

Лит.	Лист	Листов
	1	2

НТЦ "ТЕХНОЛОГ"
Копировал Формат А4



N шва	Описание шва	Конструктивные элементы шва	Кол. швов	Длина шва, м	Эквивалентная длина шва (мрака, тил, диаметр)
1	СВЗ ТУ	Р-ИИИ	2	0,06	2,6-0,6Х19Н9
2	ГОСТ 4171-76-ИИ	ИИИ	1	0,45	3,6-0,6Х19Н9

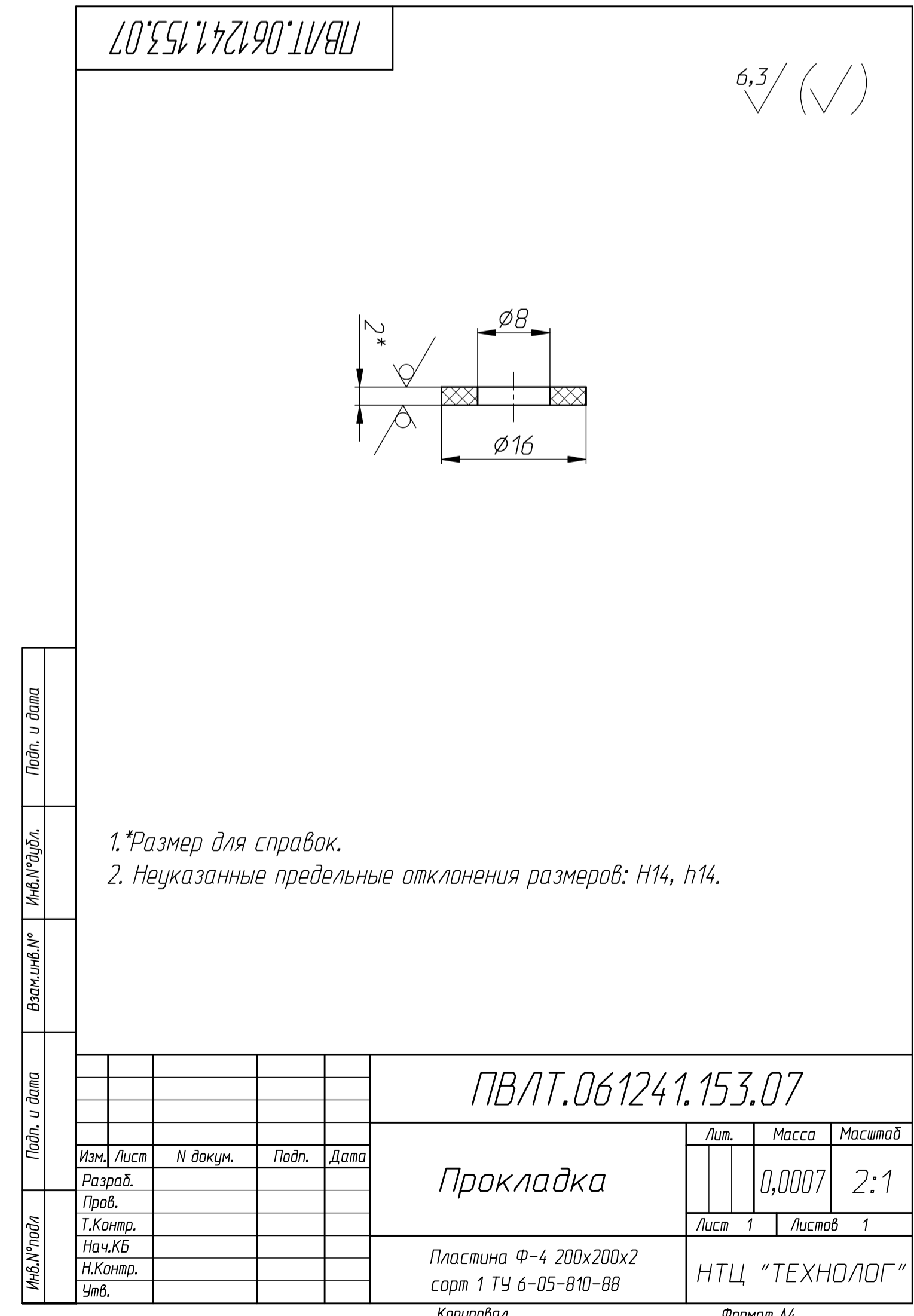
- *Размеры для справок.
- **Размеры согласовать с сопрягаемыми деталями кожуха ПВЛТ.061241.150.00 СБ.
- Трущиеся поверхности смазать смазкой ЛИТОЛ-24 МЛН 4/12-1 ГОСТ 21150-87.
- Выполнить регулировку замков поз.2, обеспечив свободное открытие люка поз.1 (см. чертеж ПВЛТ.061241.154.00 СБ). Усилие открывания на ручке люка 9±0,5 кг.
- Шток конечного выключателя при закрытом люке поз.3 должен быть утоплен на 2±1 мм от первоначального положения.
- Неуказанные предельные отклонения размеров: Н14, н14, ±1/2.2.

Изм./Лист	№ докум.	Подп.	Дата
Разраб.			
Пров.			
Нач.КБ			
Н.Контр.			
Утв.			

ПВЛТ.061241.153 СБ
Крышка в сборе

Лит.	Лист	Листов
	86,3	1:5

НТЦ "ТЕХНОЛОГ"
Копировал Формат А4



Формат	Зона	Поз.	Обозначение	Наименование	Кол-во	Примечание
<u>Стандартные изделия</u>						
	15			Гайка М8-6Н.21.12Х18Н10Т	8	ГОСТ 5915-70
	16			Гайка М12-6Н.21.12Х18Н10Т	6	ГОСТ 5915-70
	17			Шайба А 12.21.12Х18Н10Т	2	ГОСТ 11371-79
	18			Шайба В.21.12Х18Н10Т	8	ГОСТ 11463-77
	19			Шайба 12.21.12Х18Н10Т	6	ГОСТ 11463-77
	20			Шпилька 2х16.2 ГОСТ 397-79	2	
	21			Кольцо 385-400-85-2	1	ГОСТ 9833-73/51-1742НТА
<u>Материалы</u>						
				Аргон газообразный, сорт 1 ГОСТ 10157-79	1,2	м3
				Проволока 2 СВ-06Х19Н9Т	0,05	кг
				ГОСТ 2246-70		
				Проволока 3 СВ-06Х19Н9Т	0,4	кг
				ГОСТ 2246-70		
				Пруток СВН-1 4-120	0,008	кг
				ТУ 48-19-221-83		

Изм./Лист	№ докум.	Подп.	Дата

ПВЛТ.061241.153

Лит.	Лист	Листов
	1	2

НТЦ "ТЕХНОЛОГ"
Копировал Формат А4

