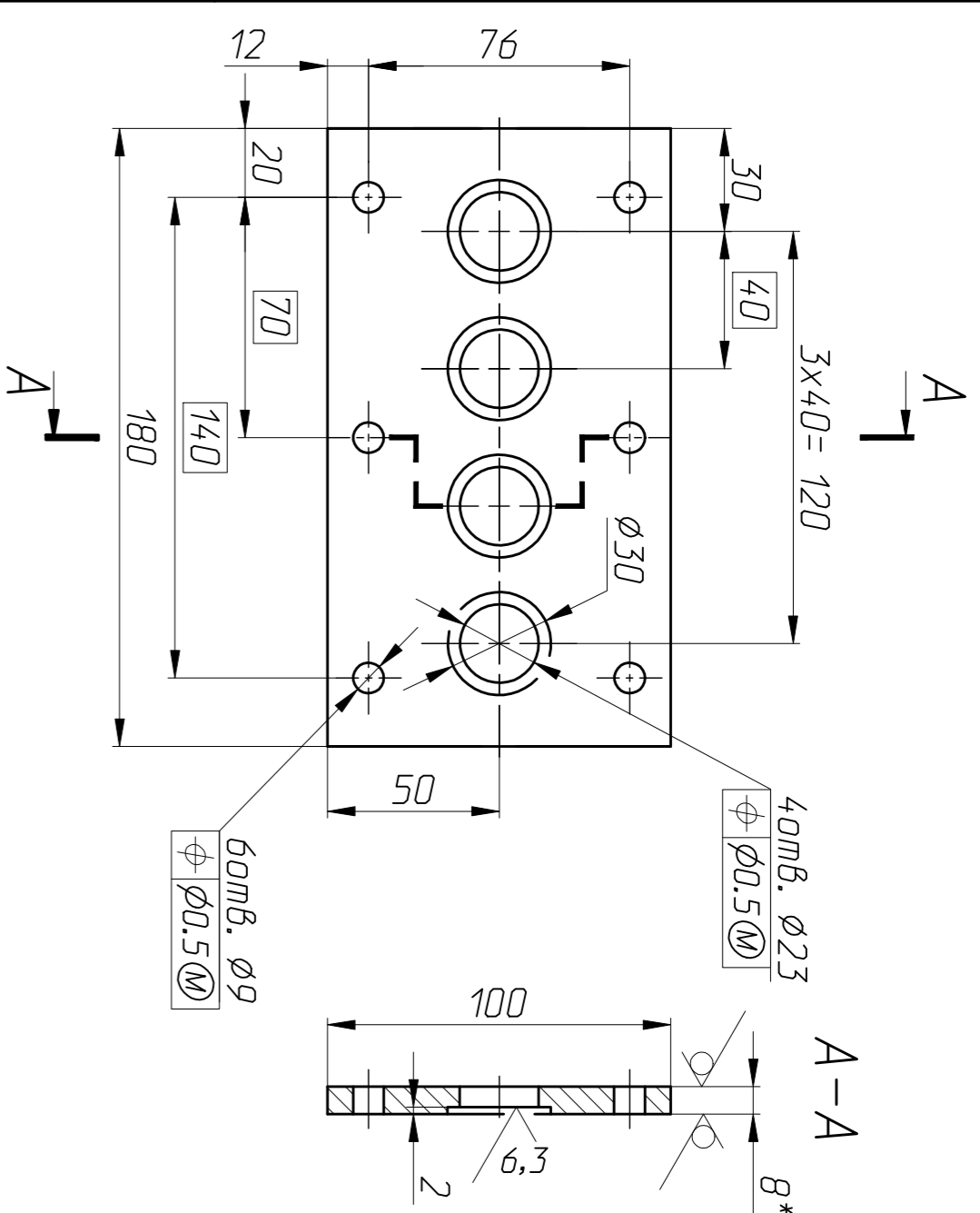


12.5 / (✓)

10.291.1421.90.11/ВУ



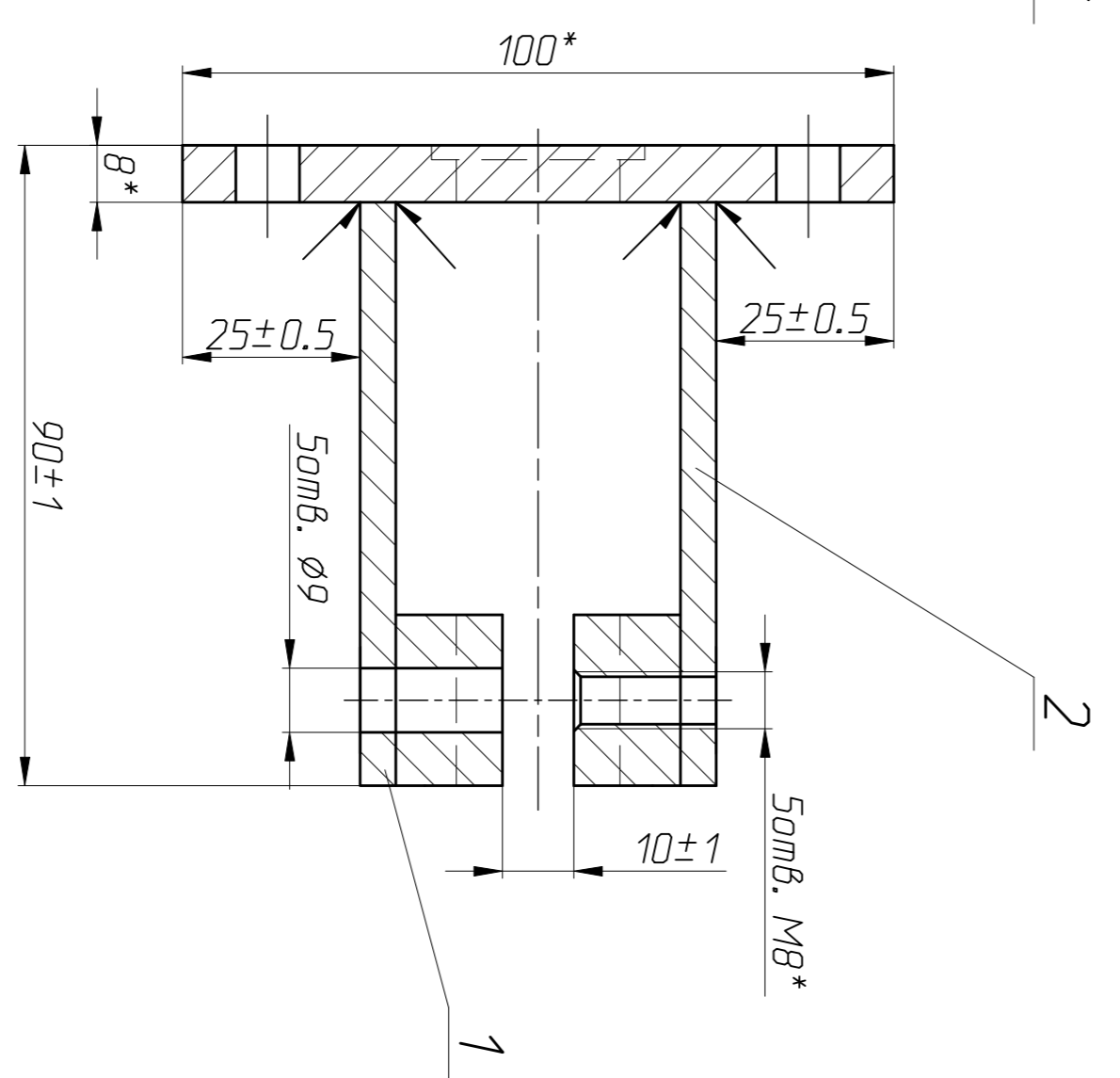
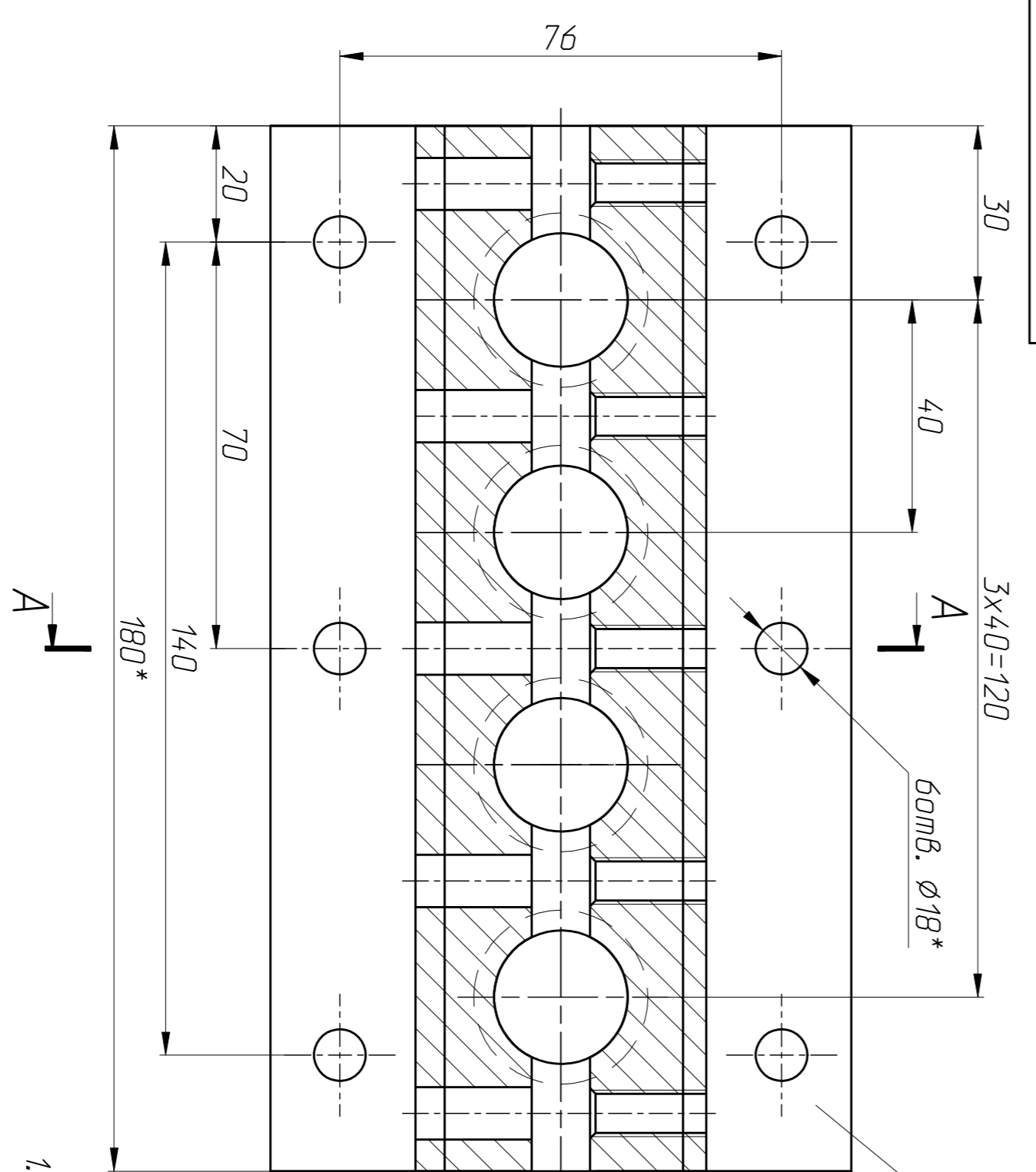
- \*Размер для справок.
- Неуказанные предельные отклонения размеров: Н14, н14, ±12.2.

Инв.№подл	Подп. и дата	Взам.инв.№	Инв.№дубл.	Подп. и дата
Изм./Лист	№ докум.	Подп.	Дата	
Разработ.				
Проб.				
Нач.двро				
Н.Контр.				
Умб.				
<b>ПВЛТ.061241.162.01</b>				
<b>Планка</b>				
Лист	Масса	Листов	Масштаб	
1	0,99	1	1:2	
Б-ПН-0-8 ГОСТ 19903-74 12Х18Н10Т-М20 ГОСТ 7350-77				
НТЦ "ТЕХНОЛОГ"				
Копиробал				
Формат А4				

Формат	Зона	Поз.	Обозначение	Наименование	Колич.	Примечание
				<u>Документация</u>		
				Сборочный чертёж		
				<u>Сборочные единицы</u>		
А4		1	ПВЛТ.061241.163	Зажим	1	
А4		2	ПВЛТ.061241.163-01	Зажим	1	
				<u>Детали</u>		
А4		3	ПВЛТ.061241.162.01	Планка	1	
				<u>Материалы</u>		
				Электрод ЦЛ-11-4,0	0,1 кг	
				ГОСТ 9466-75		

Инв.№подл	Подп. и дата	Взам.инв.№	Инв.№дубл.	Подп. и дата
Изм./Лист	№ докум.	Подп.	Дата	
Разработ.				
Проб.				
Нач.двро				
Н.Контр.				
Умб.				
<b>ПВЛТ.061241.162</b>				
<b>Кронштейн</b>				
Лист	Масса	Листов	Масштаб	
1		1		
НТЦ "ТЕХНОЛОГ"				
Копиробал				
Формат А4				

9.291.1421.90.11/ВУ



- Сварка по ГОСТ 5462-80-Т1-Δ6, Материал для сварки-электрод ЦЛ-11-4,0.
- Контроль сварных соединений внешним осмотром и измерениями по ГОСТ 3242-79.
- Размер для справок.
- Неуказанные предельные отклонения размеров: Н14, н14, ±12.2.

Инв.№подл	Подп. и дата	Взам.инв.№	Инв.№дубл.	Подп. и дата
Изм./Лист	№ докум.	Подп.	Дата	
Разработ.				
Проб.				
Нач.дво				
Н.Контр.				
Умб.				
<b>ПВЛТ.061241.162 СБ</b>				
<b>Кронштейн</b>				
Лист	Масса	Листов	Масштаб	
1	3,26	1	1:1	
НТЦ "ТЕХНОЛОГ"				